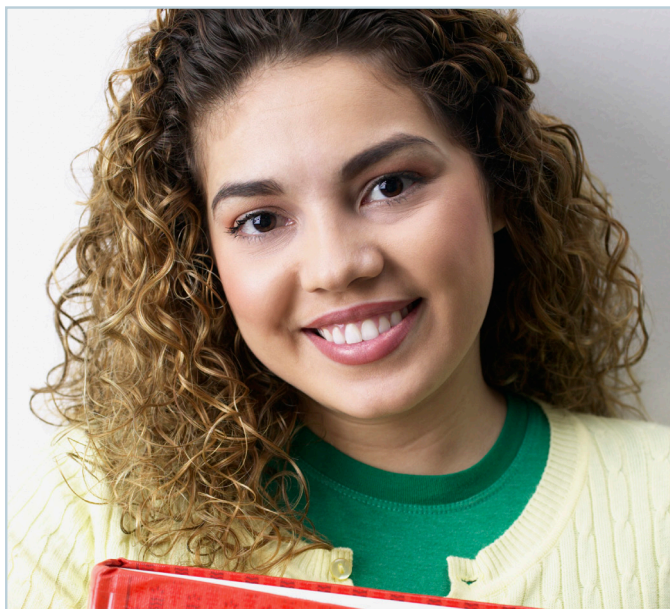




ORIENTAÇÃO À FAMÍLIA

ENSINO MÉDIO

2ª SÉRIE - 3º BIMESTRE



Caros pais, chegamos ao terceiro bimestre, metade do caminho foi percorrido em uma produtiva busca de melhoria do desenvolvimento das habilidades e competência, com professores e alunos seguindo unidos rumo ao conhecimento. Mas os desafios continuam, com novas propostas.

Em Matemática, os alunos aprofundarão o estudo com os corpos redondos, como cilindro, cone e esfera, e, paralelamente, estudarão matemática financeira e análise combinatória.

Na disciplina de Física, máquinas térmicas e, em eletrostática, carga elétrica, além de ondas.

Em Química, no âmbito do equilíbrio molecular, a lei de ação das massas e os equilíbrios independentes, simultâneos, heterogêneos e homogêneos. Logo em seguida, trabalharão com combustíveis fósseis: suas aplicações e problemas.

Em Biologia, aprofundarão o campo da fisiologia animal, explorando a nutrição, a respiração, a circulação, a excreção, o sistema endócrino e o sistema nervoso.

Em Língua Portuguesa, na área de gramática, trabalharão com advérbio, conjunção e preposição, além de regência verbal e nominal e crase. Na leitura e produção de texto, o foco do trabalho serão as cartas argumentativas. Os alunos

explorarão as partes da carta, a coerência de tratamento, os tipos de correspondência escrita (carta pessoal, requerimento, e-mail, carta aberta, carta de opinião) e alguns exemplos de cartas argumentativas. Na literatura, conhecerão o realismo, o naturalismo e o simbolismo em Portugal, abordando a Questão Coimbrã e as Conferências Democráticas, a produção literária (Antero de Quental, Cesário Verde, Eça de Queirós), o simbolismo e aspectos da produção literária (Eugênio de Castro, Camilo Pessanha), além da Vanguarda e os novos conceitos de arte.

Em História, com reflexões sobre a Idade Contemporânea, estudarão as revoluções burguesas na Europa e a expansão e o imperialismo dos Estados Unidos. No Brasil, aprofundarão seus conhecimentos sobre a Independência do Brasil e o Período Regencial.

Em Geografia, a abordagem será feita com base na relação entre o Brasil e o mundo, além dos problemas demográficos e o crescimento da população mundial e suas implicações nas paisagens, conservação e degradação do meio ambiente.

Em Inglês, os educandos terão contato com *two uses of enough; conditional structures; personal/possessive/reflexive pronouns; be + supposed to; indirect speech; indefinite pronouns*, além de *indefinite pronouns e indirect speech*.

Em Espanhol, o contexto será *El Cine: preposiciones; locuciones prepositivas e régimen preposicional, e la literatura y la musica com foco nos pronombres completos, los discursos directos e indirectos*.

Em Filosofia, o foco da abordagem será a política, desde a sua invenção e sua relação com a teologia, a ética e o poder até as filosofias políticas.

Em Sociologia, serão abordadas as interfaces dos âmbitos do capitalismo e socialismo e as classes e instituições sociais, focando as sociedades estratificadas e a mobilidade social.

Propiciando uma ampliação de conceitos em Arte, os alunos conhecerão os movimentos e as tendências artísticas da segunda metade do século XX e as novas linguagens da arte e da arquitetura contemporâneas. Esse panorama geral dá a dimensão do aprofundamento dos temas em cada disciplina, o que nos leva a compreender a importância tanto dos temas quanto das estratégias que levarão o aluno ao efetivo aprendizado.



DICA:

Pais, neste bimestre seus filhos podem decidir se querem participar como “treineiros” em alguns vestibulares das maiores universidades do Brasil. O objetivo é que os jovens possam se familiarizar com o ambiente e o formato das provas de vestibular e se preparar psicologicamente para o desafio no próximo ano. Porém, é importante considerar o contexto do desenvolvimento do seu filho e não criar muita expectativa quanto ao resultado da sua participação, pois o que importa agora é conhecer os detalhes que envolvem o vestibular e incentivá-lo a se organizar para o próximo ano, que será de muito empenho e muito estudo.

